

單元六 用EndNote寫參考文獻

參考館員 沈珮琴



Feng Chia University Library : www.library.fcu.edu.tw



大綱

- 學會邊寫邊插入參考文獻
- 學會完稿繳交文章
- 學會變換不同的書目格式

EndNote可以跟Word, PPT結合

- 當您正確安裝完EndNote之後，Word會有EndNote 工具列 (建議Word使用2007年以上版本)



- 而安裝EndNote X7，PowerPoint也會有EndNote 工具列

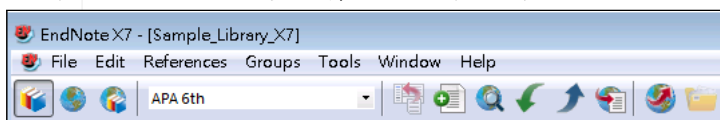


邊寫邊插入參考文獻

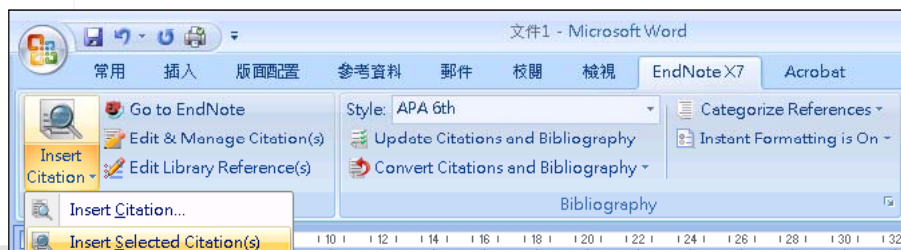
在 EndNote Library 選好要引用的參考文獻，直接插入 Word

- 步驟

1. 在 EndNote 先選好書目格式，例如：APA 6th。



2. 在 EndNote 選取所引用的文獻，再到 Word 將滑鼠游標放在要插入註釋的句子後，點選「Insert Selected Citation(s)」，正文內及文末將同時出現引文



刪除引文

- 當您想刪除正文內所插入的引文

無線射頻辨識（英文：Radio Frequency Identification，縮寫：RFID）是一種無線通訊技術，可以通過無線電訊號識別特定目標並讀寫相關數據，而無需識別系統與特定目標之間建立機械或者光學接觸。(Bird & Emery, 2009) Allen Allen (2004)指出射頻標籤可以附著於物品上並用於對庫存、資產、人員等的追蹤與管理。譬如，射頻標籤可以附著於轎車上，電腦設備上，書籍上，移動電話上等。

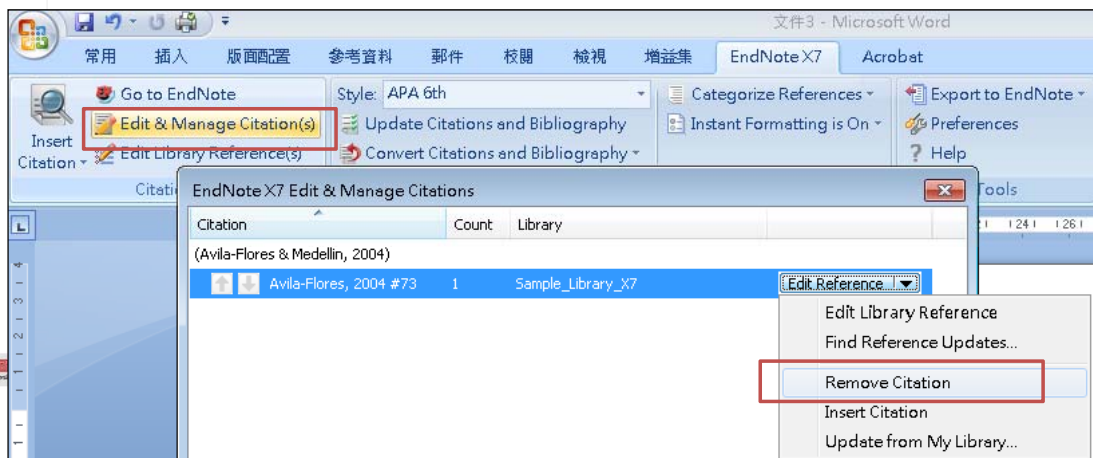


無線射頻辨識（英文：Radio Frequency Identification，縮寫：RFID）是一種無線通訊技術，可以通過無線電訊號識別特定目標並讀寫相關數據，而無需識別系統與特定目標之間建立機械或者光學接觸。(Bird & Emery, 2009) Allen(2004)指出射頻標籤可以附著於物品上並用於對庫存、資產、人員等的追蹤與管理。譬如，射頻標籤可以附著於轎車上，電腦設備上，書籍上，移動電話上等。

刪除引文

步驟

- 請點「Edit & Manage Citation(s)」在該筆 citation 後方選擇「Remove Citation」，正文及文末的參考文獻會一併刪除。



參考文獻分類

- 當您想分類您文章所引用的文獻時

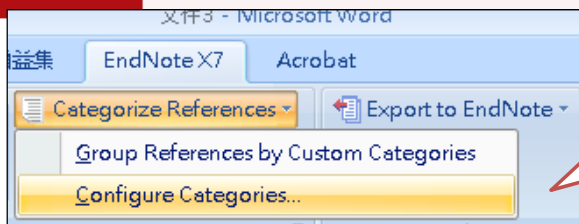
參考文獻

圖書

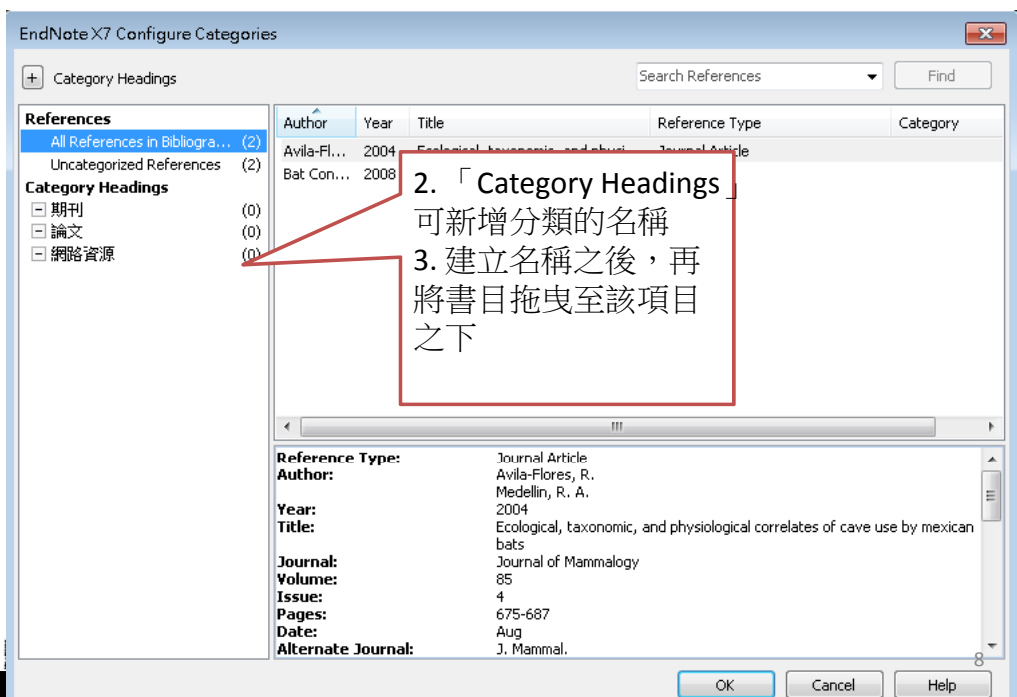
Allen, G. M. (2004). *Bats: biology, behavior, and folklore*. Mineola, N.Y.: Dover Publications.

期刊

Bird, C. D., & Emery, N. J. (2009). Insightful problem solving and creative tool modification by captive nontool-using rooks. *Proceedings of the National Academy of Sciences of the United States of America*, 106(25), 10370-10375. doi: 10.1073/pnas.0901008106



1. 點選「Categorize References」下方的「Configure Categories...」



2. 「Category Headings」可新增分類的名稱
3. 建立名稱之後，再將書目拖曳至該項目之下

引用文獻超連結

- 您可以在文章內文製作引用文獻超連結，點選連結即可快速跳至對應的參考書目

無線射頻辨識 (英文: Radio Frequency Identification) Bird, 2009 #2318
通訊技術，可以通過無線電訊號識別特定目標並讀取。按住 CTRL 鍵再按一下滑鼠以追蹤連結
與特定目標之間建立機械或者光學接觸。(Bird & Emery, 2009) Allen (2004)指出射頻標籤可以附著於物品上並用於對庫存、資產、人員等的追蹤與管理。譬如，射頻標籤可以附著於轎車上，電腦設備上，書籍上，移動電話上等。

參考文獻

圖書

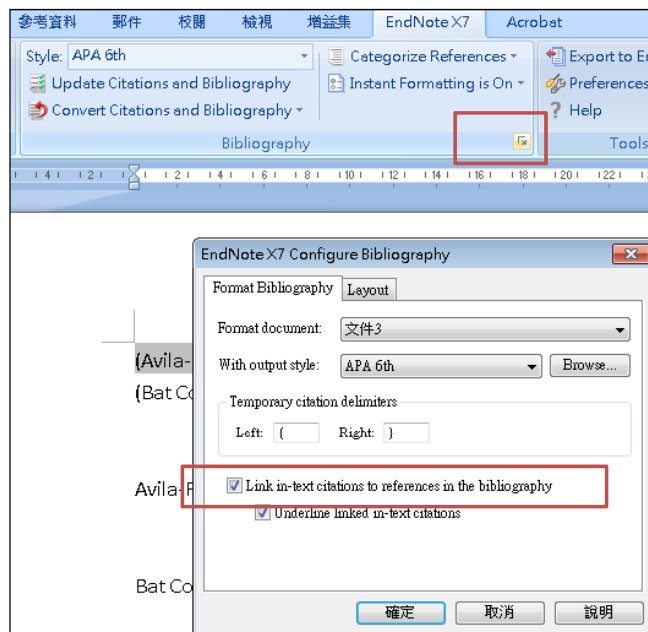
Allen, G. M. (2004). *Bats: biology, behavior, and folklore*. Mineola, N.Y.: Dover Publications.

期刊

Bird, C. D., & Emery, N. J. (2009). Insightful problem solving and creative tool modification by captive nontool-using rooks. *Proceedings of the National Academy of Sciences of the United States of America*, 106(25), 10370-10375. doi: 10.1073/pnas.0901008106

步驟

- 請點右下方圖示，跳出視窗之後請選「Link in-text citations to references in the bibliography」，在正文內即會出現連結，可直接連至文末參考文獻。



繳交完稿文章

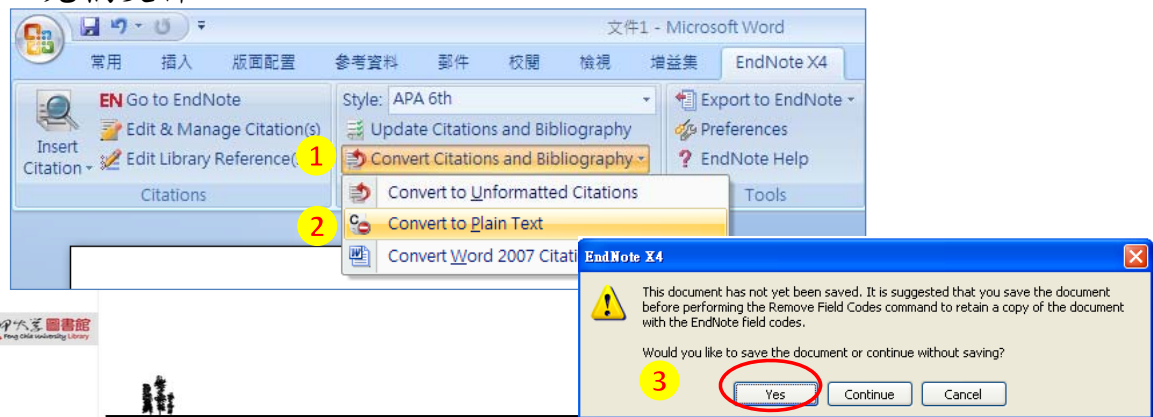
繳交文章前請先移除參數，請將有
EndNote Code 的檔案留存，以便日
後編輯!



移除參數- Word 2007

- 要繳交文章時，請先移除參數

1. 在EndNote 工具列點選「Convert Citations and Bibliography」
2. 選擇「Convert to Plain Text」
3. 跳出視窗詢問是否移除參數，請按「確定」
4. 移除參數的文件請另存新檔(原始檔之後可再做編輯)
5. 完稿交件

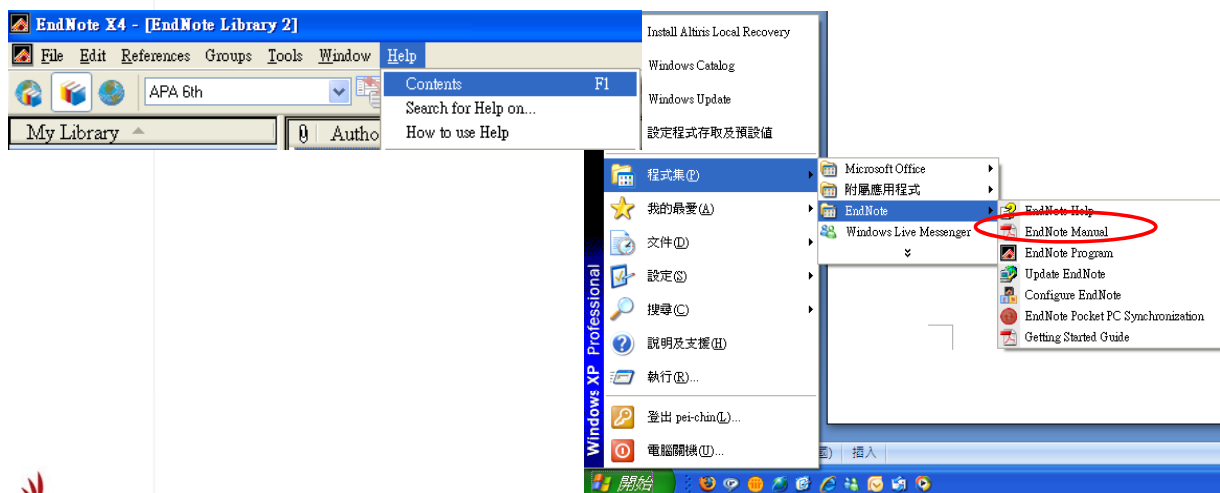


EndNote 參考資源

EndNote 使用手冊

1. EndNote Help

2. EndNote Manual



圖書館EndNote使用指引

- 圖書館首頁> 電子資源檢索> 電子資料庫> EndNote

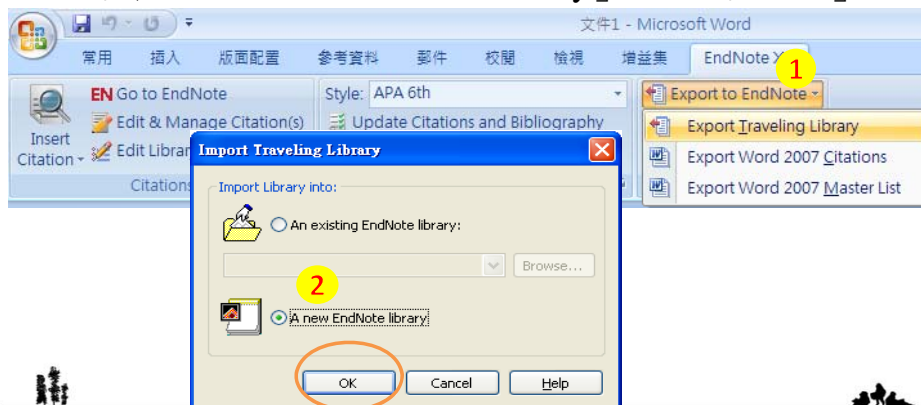
The screenshot shows the library's search interface. At the top, there's a navigation bar with '館藏目錄', '電子資源檢索', '主題資源', and '如何'. Below that, the search results for 'Endnote' are displayed. The search criteria include 'Endnote' in the keyword field, '所有語文' selected for language, and '停用手機平台篩選' for mobile devices. The results list three entries: EndNote X3, EndNote X4, and EndNote X5. Each entry has a description and a note: '*本資源為99年度教育部校務獎補助經費所採購'. A red box highlights the 'R' and 'i' icons next to each entry, indicating that the resources are available in full text and can be downloaded.

四、與他人分享Word檔書目資料

當您與他人共寫文章時，可以將文章內所引用的參考文獻匯出儲存為新的library，以寄給共同作者。

操作方法

1. 從Word檔的「工具」→ EndNote X4 → Export Traveling Library
2. 選擇建立「A new EndNote library」→ 點選「OK」



參考書目

1. 圖拉賓 (Kate L. Turabian) (2006)。芝加哥大學寫作手冊 (A Manual for Writers of Term Papers, Theses, and Dissertations) (蔡美華譯)。台北：五南。(索書號：811.4 6053 4484 6th ed.)
2. 張保隆、謝寶媛 (2006)。學術論文寫作：APA規範。台北：華泰。(索書號：811.4 1127)
3. 吉伯地 (Joseph Gibaldi) (2004)。MLA論文寫作手冊 (MLA handbook for writers of research papers)。台北：書林。(索書號：811.4 4024 5425 6th ed.)
4. 謝寶媛 (2000)。「學術論文之註釋與參考書目」。國立中央圖書館臺灣分館館刊，6(3)，15-38
5. 童國倫, 潘奕萍, 張鼎祥著(2006)。EndNote & RefWorks論文與文獻寫作管理。台北：五南。(索書號：811.4029 0062)
6. 用EndNote 寫論文 <http://writingwithendnote.blogspot.com/>



— 敬請指教 —

若有任何疑問或建議，歡迎與我們連絡。

- 服務電話：
04-2451-7250分機**2683, 2666**
- 現場諮詢：
圖書館一樓參考服務櫃檯、
EndNote負責館員 沈珮琴
- e-Mail：pcshen@fcu.edu.tw