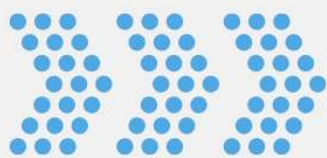


線上學習指引系列



研究生最後一哩路



學位論文
提交注意事項

112學年第二學期

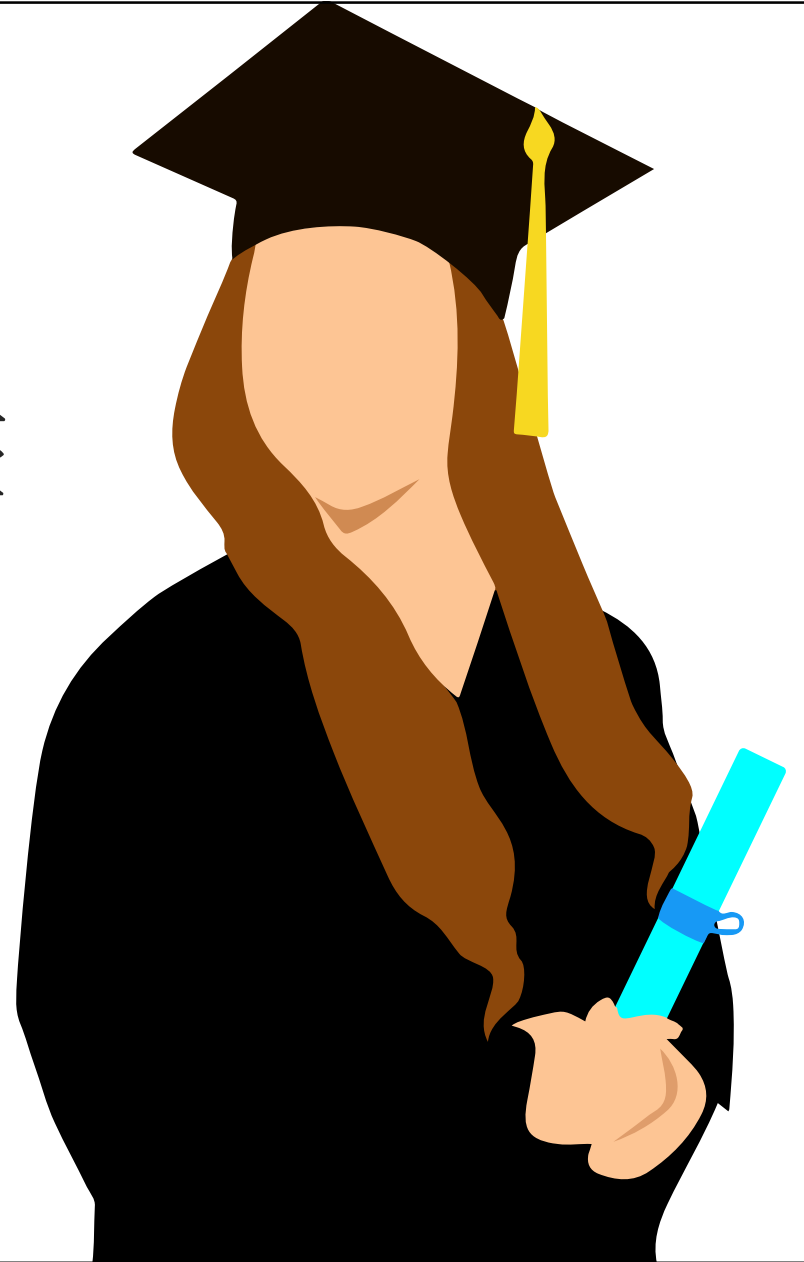
圖書館讀者服務組





- 一、論文提交注意要點
- 二、延後公開
- 三、紙本論文-審查項目、相關文件
- 四、推薦資源-WORD排版和PDF合併檔案

一、論文提交注意要點



注意要點

?

超過時間還可以提交論文嗎?

- 論文書背下方的學年度：**112**
- 繳交最後期限：
 - ✓ 一律依[註冊課務組網站](#)公告時間為準。
 - ✓ 112學年第二學期：**9/2(一)**



論文審核 / 收件時間

■ 論文審核:

- 週一至週五 09 : 00 - 17 : 00
(國定假日及農曆年假期間除外，寒暑假期間另行公告)

■ 論文收件:

- 圖書館開館時間均可收件
(國定假日及農曆年假期間除外，寒暑假期間另行公告)



論文審核工作天

(第一階段) **電子論文審核**作業：於收件之隔日起，需**2**個工作天，且不含星期六、週日與國定假日

➤ 審核結果一律以**E-Mail**通知。

(第二階段) **紙本論文審核**作業：於收件之隔日起，需**2**個工作天，且不含星期六、週日與國定假日。

➤ 可利用「行動逢甲」→ **My FCU**→ 畢業資訊→ 畢業離校
流程資訊查詢確認審核結果。

※如完成繳交五天之後仍未獲任何回應，請寫信至本館學位論文服務信箱(MAIL：ethesys@mail.fcu.edu.tw)或電洽本館流通櫃台(電話：24517250轉2682)查詢。



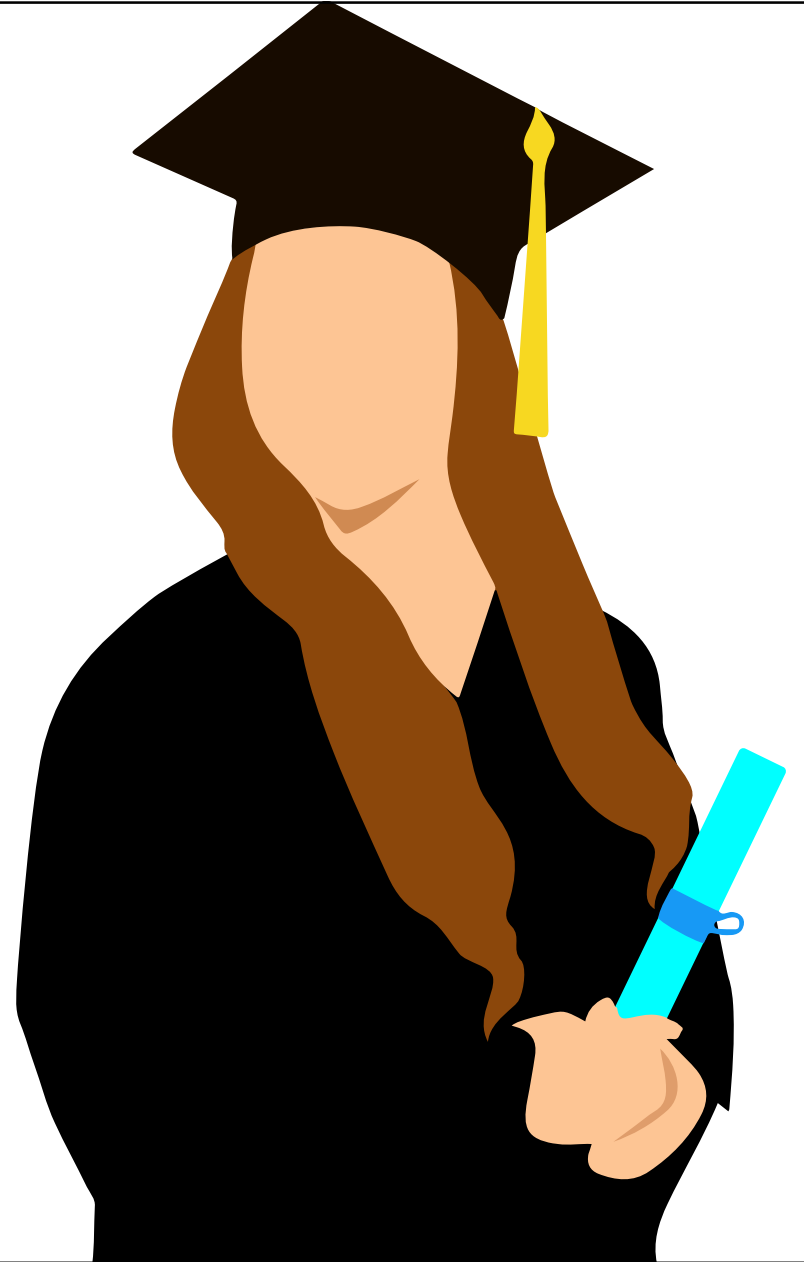
查看畢業流程進度

MyFCU → 畢業資訊 → 畢業離校程序 →
畢業離校流程資訊查詢



The image shows two screenshots of the MyFCU website interface. The left screenshot displays a mobile menu with various options; a large green arrow points to the '畢業資訊' (Graduation Information) option. The right screenshot shows the '畢業離校程序' (Graduation Exit Procedures) page, where the '畢業離校流程資訊查詢' (Graduation Exit Process Information Query) option is circled in blue. The interface includes a top navigation bar with 'ENGLISH', a home icon, and a settings icon. The menu on the left includes options like '我的逢甲', '課程準備', '課程學習', '學生成就', '獎助資訊', '系統設定', '畢業資訊', '學校資源', '校園生活', and '新生資訊'. The '畢業離校程序' page features three main options: '學位服領取歸還查詢', '畢業離校流程資訊查詢', and '問卷調查管理系統'. At the bottom of the left screenshot, there are icons for '安定就學申請', '校內獎學金', and '生活與學習補助'.

二、延後公開



論文審查流程

決定是否延後公開

- 學生與指導教授討論是否延後公開
- 第一學期(10月) · 第二學期(4月)

提出申請

- 依照公開程度 · 進行系級、院級、校級審查
- 完成審查後 · 教務處提供通過清單給系所和圖書館

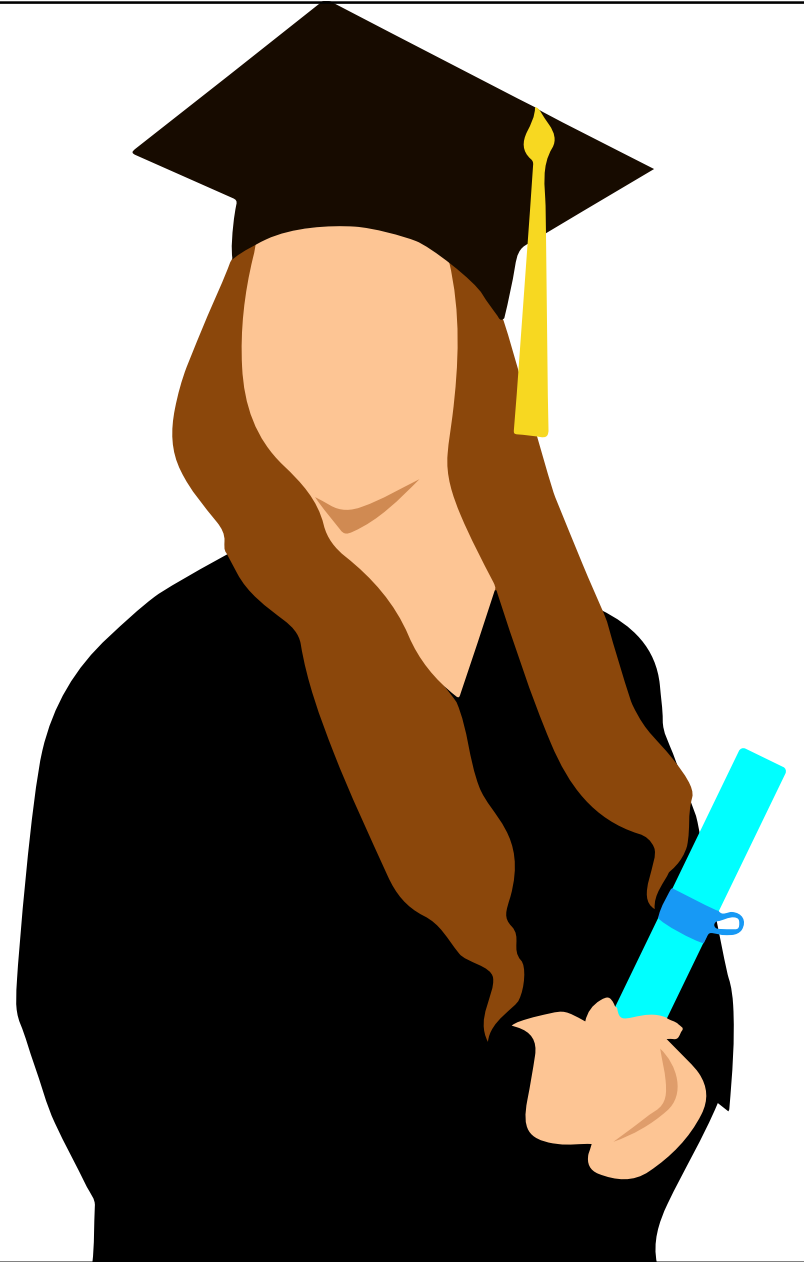
線上審查電子檔

- 經審核通過紙本論文延後公開者 · 需掃描及上傳逢甲大學學位論文延後公開申請書 (給國家圖書館) · 至論文提交系統
- 審核電子檔內容

繳交正本與審核

- 經審核通過紙本論文延後公開者：逢甲大學學位論文延後公開申請書正本夾附於精裝本論文 · 逢甲大學學位論文延後公開申請書 (給國家圖書館)正本夾附於平裝本論文。
- 經審核通過電子論文延後公開者 (紙本不延後)：逢甲大學學位論文延後公開申請書正本夾附於精裝本論文。

三、論文審查項目



學位論文提交與查詢



登入我的借書帳戶

讀者證號: 讀者密碼:

人言/福星書庫閱覽申請表, 繳交圖書逾期罰款, 忘記您的密碼?

館藏查詢 EasySearch 電子期刊 Google Scholar

請輸入查詢關鍵字 書名/期刊名

快速連結

- 防疫資訊專區
- 免費圖書期刊文獻服務申請
- 學術論文@線上講堂
- 人言/福星書庫閱覽服務

線上書展

- 「師範生」性教育主題書展
- 「歷史·生活練習」主題書展
- 「生命的奧秘」主題書展

學位論文提交與查詢

- 影音平台
- 學位論文提交與查詢
- 校園典藏知識庫

圖書館部落格

首頁



學位論文提交與查詢

本校基於國家社會的需要，學術研究的趨勢，設置有各種學術領域的研究所，以培育高階人才，碩、博士班研究生畢業時，依據學位授予法、著作權法以及本校相關規定，提交畢業論文(含紙本、電子檔等)，以作為永久典藏、學術傳播之用。學位論文為研究生個人學習的里程碑，也是大學校園重要的知識資產，本校建置新一代數位典藏系統，並依據授權範圍提供閱覽使用，以作為學術研究的重要參考來源。

網頁架構

1. 進入提交與查詢系統
2. 審核流程
3. 格式規範
4. 資料下載區
5. 操作指南
6. 英文版流程
7. FAQ
8. 其他注意事項

網址：<https://bit.ly/3nuOQo0>

論文提交/查詢系統

提交審核流程

論文格式規範

1. 電子論文要件順序
2. 紙本論文要件順序
3. 論文格式(封面、內文、書背)

資料下載區

1. 學位論文授權書
2. 逢甲大學研究生無違反學術倫理聲明書
3. 逢甲大學學位論文內容抽換申請書
4. 學位論文延後公開申請書
5. 浮水印圖檔下載

6. 逢甲大學學位論文繳交檢查表

系統操作指南

Feng Chia University
Thesis/Dissertation
Submission Process

FAQ

1. 離校手續注意事項
2. 逢甲大學學位論文提交典藏要點
3. 博碩士論文著作權歸屬聲明與行使同意書

諮詢管道

圖書館一樓流通櫃台
04-24517250 ext 2682
ethesys@mail.fcu.edu.tw

開始提交前請先自行檢查

?
字型?段落?
排版?

論文檢查項目 (請先自行檢查，避免退件)

項次	檢查內容	確認
1	論文封面、背脊、書名頁、頁首應與 學位考試合格證明書 的論文題目一致。(格式參考請下載 範例)	
2	順序依封面、書名頁、學位考試合格證明書、研究生無違反學術倫理聲明書、致謝、中英文摘要、目錄、論文正文、參考文獻、(附錄)。	
3	論文內文須有浮水印且不會蓋住文字。(只接受這一個 樣式)	
4	頁首文字請寫上論文名稱，並靠左對齊。	
5	頁尾文字放置於頁面右下角： 中文論文請寫： 逢甲大學 e-Theses & Dissertations (112學年度) English thesis： FCU e-Theses & Dissertations (2024)	

開始提交前請先自行檢查

論文題目要一致



檢查論文內容確認無誤後，請將檔案轉為一份PDF檔，建議以學號命名

封面

考試合格證明書

無違反學術
倫理聲明書

內文頁首

此四項的「論文題目」要一致

開始提交前請先自行檢查

封面、書名頁

「系所名稱」、「論文題目」務必和學位考試合格證明書一致

(1) 日期寫法以國字標示，如範例
(2) 時間可依據口考通過時間，若口考與畢業時間相隔一學期以上則依畢業時間標示。

逢甲大學

土木及水利工程博士學位學程

博士論文

以雙層規劃模型建構
救災物資分配行為之研究

On the disaster stockpiles distribution
problem using bi-level programming

指導教授：_____

研究生：_____

中華民國一百一十三年五月

開始提交前請先自行檢查

學位考試合格證明

- ✓ 論文則務必包含學位考試合格證明(影本)
- ✓ 系所名稱、論文名稱、考試日期都與封面、書名頁一致

逢甲大學
土木工程學系碩士學位論文

Practical Landslide Potential Evaluation Model
using Annual Events and Machine Learning
Algorithms

學術型論文 實務型論文
研究生：劉盛偉

經碩士學位考試合格特此證明

評審委員 指導教授

系主任

考試日期：中華民國 109 年 7 月 1 日

開始提交前請先自行檢查

逢甲大學
經營管理碩士|在職學位學程
碩士論文

論文題目

英文題目

指導教授：XXX 博士
研究生：陳小明

中華民國一百一十年 X 月

頁首、頁尾格式

學位論文題目

左上角頁首：
學位論文題目

摘要

請在此寫入論文中摘要，以一頁為原則，最多不超過二頁。

右下角頁尾：
逢甲大學e-Theses & Dissertations(000學年度)

逢甲大學e-Theses & Dissertations (000學年度)

交紙本文件至圖書館(裝訂前) – 書背

書背注意

「系所名稱」、「論文題目」、「姓名」務必和封面一致

(1) 書背日期寫法以數字標示**學年度**
如範例:112

(2) 時間為繳交論文的學年度 (以該學年度學校延長最後時間為止，逾期則須改為下學年)。

逢
甲
大
學
運
輸
與
物
流
學
系

碩
士
論
文

臺
灣
運
輸
優
先
強
化
區
之
研
究

逢
論
文
撰

112



3. 論文格式(封面、內文、書背)

論文格式(封面、內文、書背)

1. 電子檔案格式：PDF檔；檔案名稱：學號
2. 內文格式要項：
 - 頁首：請於左上角，填寫論文名稱
 - 頁尾：請於右下角，依論文撰寫語言填寫
 - ※ 中文論文請填寫：逢甲大學e-Theses & Dissertations (XXX學年度)
 - ※ 英文論文請填寫：FCU e-Theses & Dissertations (西元年)
 - 每頁加入逢甲大學校徽浮水印
3. 封面、內文範本下載
4. 書背下載

網址：<https://bit.ly/3nuOQo0>

繳交
流程
格式
規範

1. 電子論文要件順序
2. 紙本論文要件順序
3. 論文格式(封面、內文、書背)

資料下載區

1. 學位論文授權書
2. 逢甲大學研究生無違反學術倫理聲明書
3. 逢甲大學學位論文內容抽換申請書
4. 學位論文延後公開申請書
5. 浮水印圖檔下載
6. 逢甲大學學位論文繳交檢查表

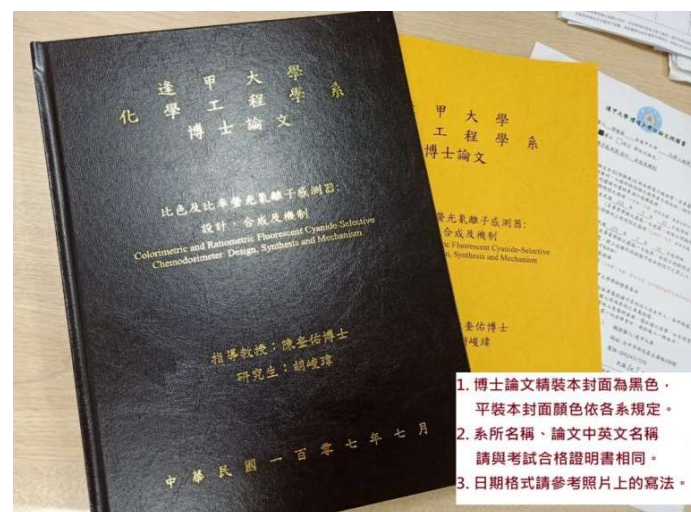
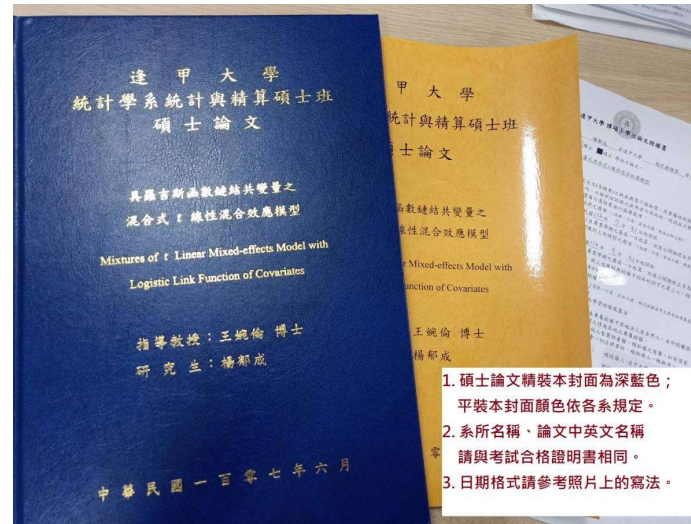
系統操作指南

交紙本文件至圖書館(裝訂前) – 書背

論文封皮顏色

➤ 精裝本：
碩士論文-深藍色
博士論文-黑色

➤ 平裝本：
依各系所規定，
或詢問指導教授



左側資料可至「學位論文提交與查詢」取得：
<https://bit.ly/3nuOQo0>

交紙本文件至圖書館(裝訂前) – 自我檢核

?

通過後才發現錯誤，怎麼辦？

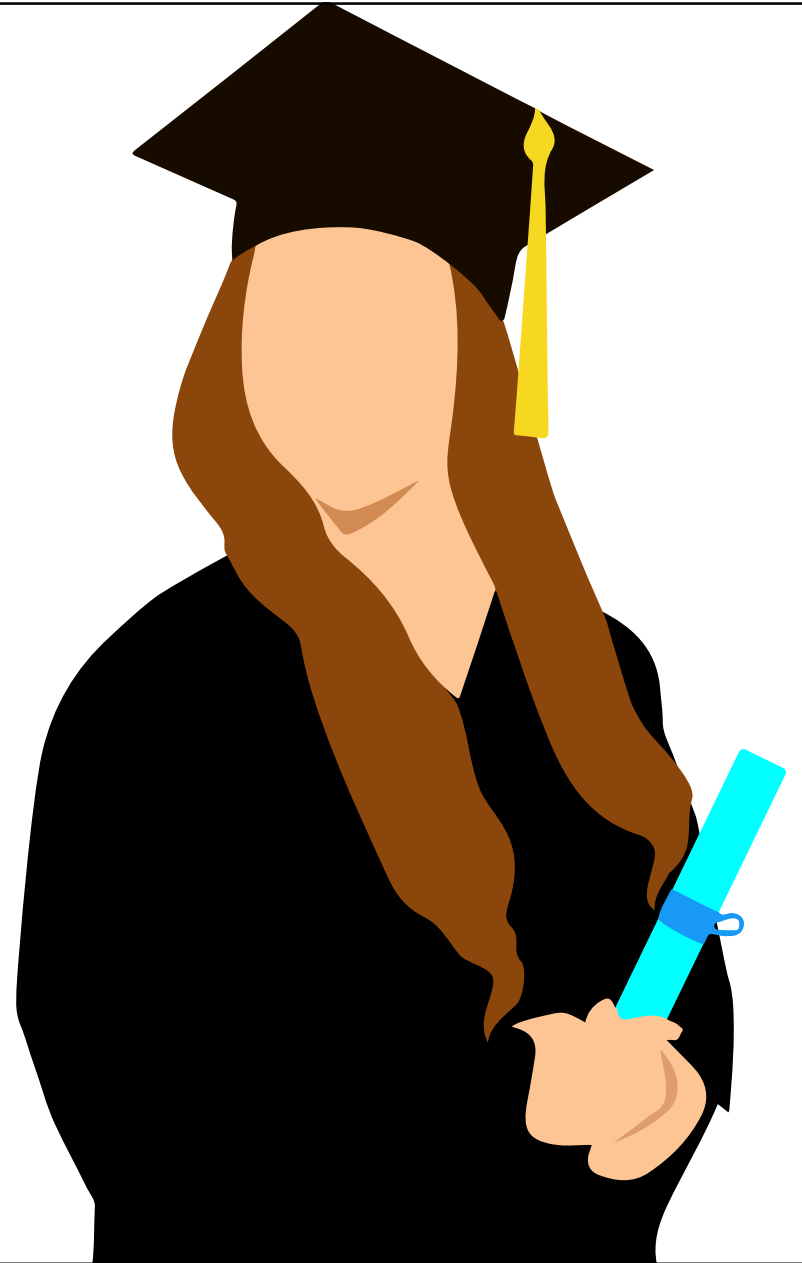
紙本論文檢查項目 (請先自行檢查，避免重印)

項次	檢查內容	確認
1	紙本論文內容與逢甲學位論文提交系統審核過的電子檔內容一致。	✓
2	紙本論文封面、背脊、書名頁、頁首應與 學位考試合格證明書 的論文題目一致。(格式參考請下載 範例)	✓
3	紙本論文裝訂順序依封面、書名頁、學位考試合格證明書、研究生無違反學術倫理聲明書擺放。	✓
4	論文內文須有浮水印且不會蓋住文字。(只接受這一個 樣式)	✓
5	頁首文字請寫上論文名稱，並靠左對齊。	✓
6	頁尾文字放置於頁面右下角： 中文論文請寫： 逢甲大學 e-Theses & Dissertations (111學年度) English thesis： FCU e-Theses & Dissertations (2023)	✓

以上規範可至「學位論文提交與查詢」取得：<https://bit.ly/3nuOQo0>

四、推薦資源-

WORD排版和 PDF合併檔案



推薦資源—WORD排版

圖書館網站→影音平台→NID帳密登入觀看

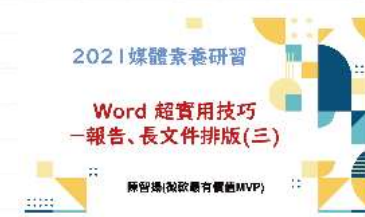
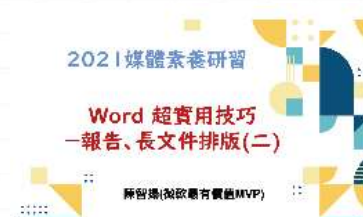
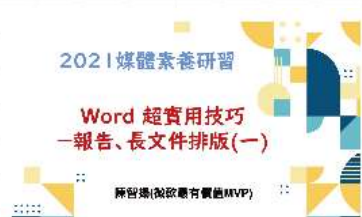
- 論文報告排版強化術

- <https://video.fcu.edu.tw/watch/18530>



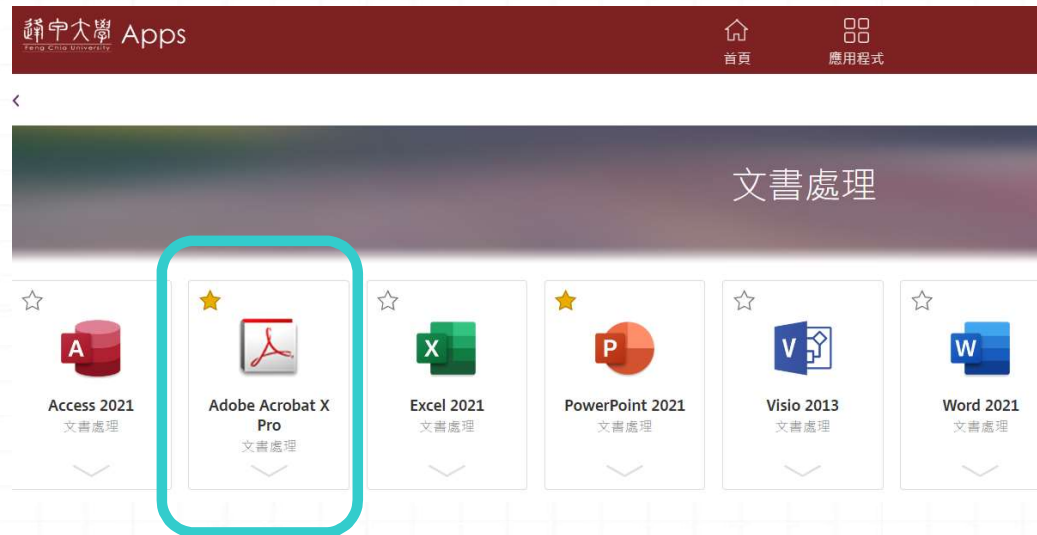
- 論文報告排版強化術

- <https://video.fcu.edu.tw/watch/20562>
- <https://video.fcu.edu.tw/watch/20563>
- <https://video.fcu.edu.tw/watch/20564>



推薦資源—PDF合併檔案

1. MyFCU→學校資源→雲端服務【雲端應用程式】→文書處理

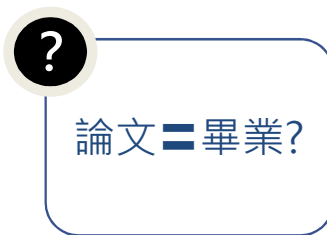


教學影片

- <https://youtu.be/xOiQ3q36fNg?t=669>

2. 免費線上工具：https://www.ilovepdf.com/zh-tw/merge_pdf

恭喜畢業!!



- 急欲取得證書者，請先與系所助教及註冊課務組系所負責人聯絡，確認可以領取畢業證書的時程。
- [碩士班學籍查詢](#)(註冊課務組→業務職掌)
負責人員、分機



歡迎與圖書館連絡



@fcuilib



@860egvmp

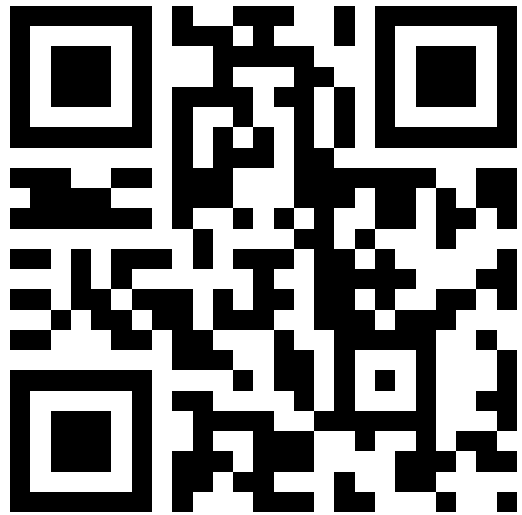


ethesys@mail.fcu.edu.tw



(04)24517250#2682





填寫課程問卷

<https://reurl.cc/0E5DYx>